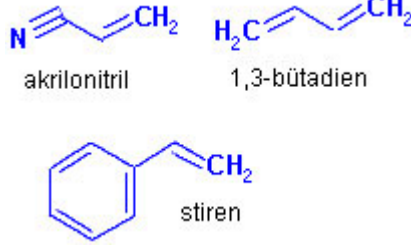


Kimyasal açılımı



ABS EKSTRÜZYON ÜRÜNLERİ

ABS (akrilonitril bütadien stiren) endüstride yaygın olarak kullanılan hafif ve sert bir polimerdir.

Kimyasal formülü $C_8H_8 \cdot C_4H_6 \cdot C_3H_3N$ şeklindedir.

ABS üreticilerinin kullandıkları oranlar farklılık gösterse de ortalama olarak bir ABS' in içerdiği madde oranları %20 akrilonitril; % 20 bütadien ; %60 stiren şeklindedir ki bu oranlar malzemenin karakteristiklerini meydana getirmektedir. Örneğin bütadien malzemeye elastiki özellik kazandırarak darbe mukavemetini arttırmaktadır. Stiren ise malzemeye parlaklık kazandırır.

ABS, HIPS'e göre daha sağlam bir malzemedir. Görüntü olarak daha parlaktır. (koekstrüde edilmiş GPPS-HIPS karışımı hariç.) -20 ve 70 °C sıcaklık aralığında kullanılabilir.

ABS; SAN, PMMA gibi malzemeler ile uyum göstermektedir. Koekstrüzyon yöntemi ile çok katmanlı (multilayer) levha üretimi yapılabilmektedir. Bu yöntem sayesinde farklı ürünlerin üstün özellikleri tek bir üründe sunulmaktadır.

Borular, otomotiv parçaları, koruyucu kasklar ve oyuncaklar kullanım alanlarında birkaçıdır. Reklam sanayi, otomotiv, çanta, dekorasyon, banyo gibi bir çok sektörde yoğun kullanımı vardır.